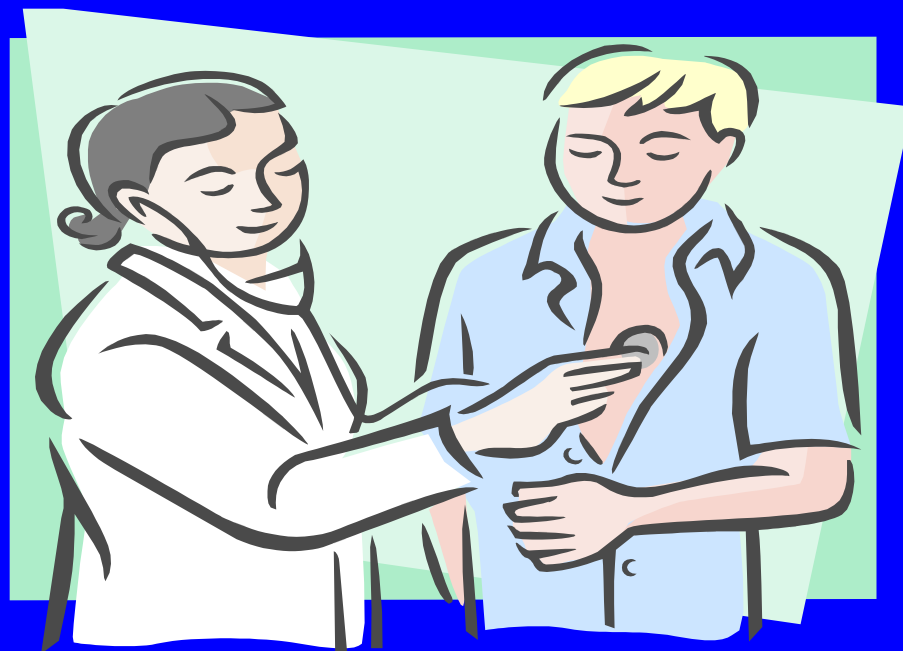


# 高槻病院 内科 後期研修

循環器 呼吸器 消化器 糖尿病内分泌代謝 腎臓 血液・免疫 神経



内科臨床医としての基礎を固めよう  
新・内科専門医制度への移行に対応



# 高槻病院内科後期研修でできること No1

—— 豊富な症例数を経験できます！！

内科外来 約 1,500名/日

救急搬送数 約 6,000名/年 (高槻市成人救急搬送の25%)

入院 約 4,000名/年

消化器内科 1980名

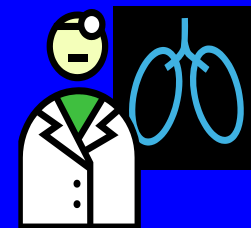
呼吸器内科 772名

循環器内科 1022名

糖尿病内分泌内科 270名

腎透析内科(透析施行回数) 16,581件/年

(2014年度実績)



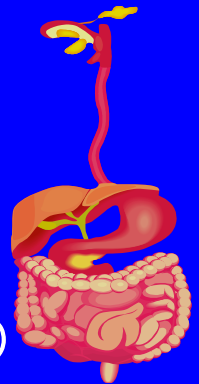
# 高槻病院内科後期研修でできること No2

—基礎から先端技術まで修得できます！！

## 消化器内科

◆ 上部消化管内視鏡検査	4,100例		
◆ 下部消化管内視鏡検査	2,632例		
◆ ERCP関連	308例		
◆ 超音波内視鏡検査	282例		
● 内視鏡処置/治療			
止血術	86例	ESD	73例
EST/ERBD	237例	EIS/EVL	23例
大腸EMR	768例	食道拡張/ステント	26例
胃瘻増設	61例	小腸内視鏡	1例
● 経皮的処置/治療			
PTCD/PTGBD	60例		
肝生検	48例		
ラジオ波/PEIT	24例		

(2014年度実績)

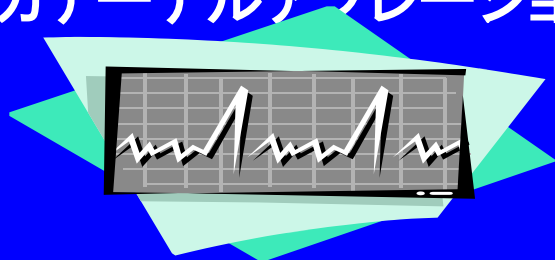


# 高槻病院内科後期研修でできること No2

—基礎から先端技術まで修得できます！！

## 循環器内科

心臓カテーテル検査	876例
冠動脈インターベンション (ロータブレーター—15例)	257例
ペースメーカー植込	26例
心エコー図検査	5887例
頸動脈エコー	700例
トレッドミル運動負荷検査	537例
ホルター心電図	484例
2015年からカテーテルアブレーション開始	



## 呼吸器内科

肺炎	130例
肺癌	259例
閉塞性睡眠時無呼吸症候群	78例
気管支喘息	33例



(2014年度実績)

## 高槻病院内科後期研修でできること No3

**一下記学会の認定施設であり、各々の専門医取得が可能**

内科学会認定教育病院

循環器学会研修施設

心血管インターベンション治療学会研修施設

呼吸器学会認定施設

消化器病学会認定施設

消化器内視鏡学会指導施設

腎臓学会研修施設

透析医学会教育関連施設

糖尿病学会認定教育施設

神経学会准教育施設

高血圧学会認定施設

**各分野の専門医・指導医(30名)が熱意と信念を持って指導します。**

# *Academic Program*

## 1) 各院内カンファレンス・回診への参加

各診療科のカンファレンス(週1)

循環器内科・心臓血管外科合同カンファ (月2)

内科CPC(月1)

消化器抄読会(週1)

呼吸器(神戸大西村教授カンファレンス) (月1)

消化器内科・外科etc多科カンファレンス(月1)

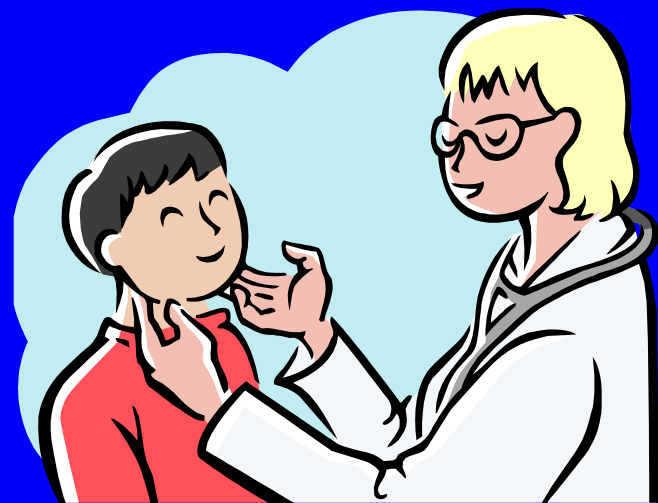
ランチタイムレクチャー(週2)                    ... etc.

2)各学会の研究会・地方会・年次総会に積極的に参加し  
発表を行う。

3)各分野の指導医、院外招聘講師による定期的な講義  
を行う。

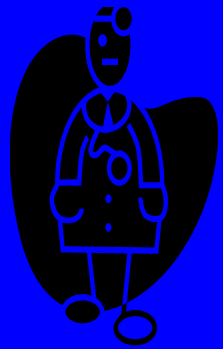
# 求む後期研修医 ! ! !

- ・豊富な症例数



- ・熱意ある指導医 と 充実した環境

- ・柔軟性のある研修プログラム  
(新内科専門医制度への対応)



高槻病院内科後期研修