

平成29年度 産婦人科後期研修

より良い周産期医療、
婦人科医療のために



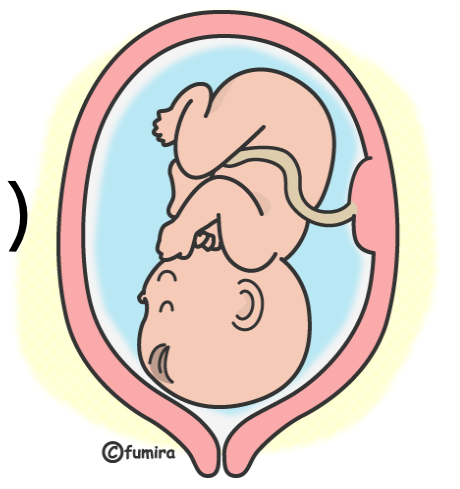


産科

- ・大阪府総合周産期母子医療センター指定施設
(府下6施設)

高槻病院 : MFICU6床、産婦人科50床
新生児施設 : NICU21床、GCU30床

- ・産婦人科救急搬送受入数 (2014年度)
母体搬送 212件
産科救急 22件



豊富な産科症例



・年間分娩件数

分娩件数 **1351件** (2013年)

分娩件数 **1323件** (2014年)

分娩件数 **1326件** (2015年)

(経膈分娩 883件 帝王切開 430件)

・周産期医療体制により、小児科との連携で
早期出産(22週～)の対応が可能

・前置胎盤、常位胎盤早期剥離、
多胎妊娠など様々な症例



婦人科 (2014年)

主な良性疾患手術

子宮筋腫・子宮腺筋症

卵巣腫瘍・卵管水腫

子宮外妊娠・子宮脱 他

334件

101件

90件

主な悪性腫瘍症例

子宮体癌・子宮頸癌

卵巣癌

104件

21件

23件

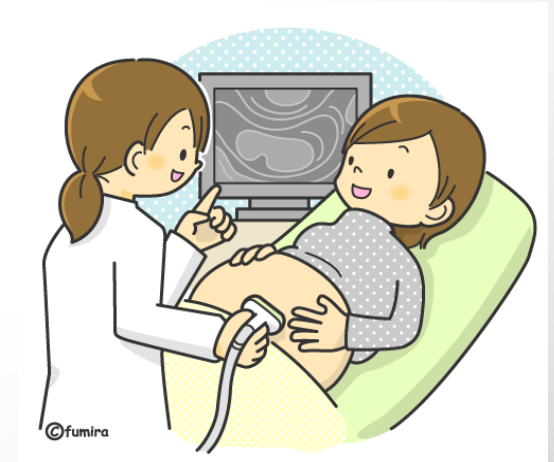
・広範子宮全摘術～腹腔鏡手術まで
手術症例は多数経験可能



・H26年から婦人科腫瘍専門医研修施設に認定！

研修では

- **産科、婦人科共に豊富な症例**
入院患者の主治医、基本手術の執刀医
- **当科での研修にて専門医資格取得可能**
- **ALSO、NCPRの資格を得る講習会へ参加**
- **スタッフは14名**
(内、後期研修医は3名)
(関連施設・関連病医との交流研修有)
- **当直は2人体制**



処遇



- 身分：医員（常勤医）
- 宿舎有り（法人の社宅規定に準じる）
- 各種保険適用
- 給与（月額）：

卒後3年目320,000円、4年目360,000円
5年目400,000円

（賞与・当直料別途支給）

基本当直料：平日 60,000円

高槻病院へ

ぜひ一度見学に来てください！

