

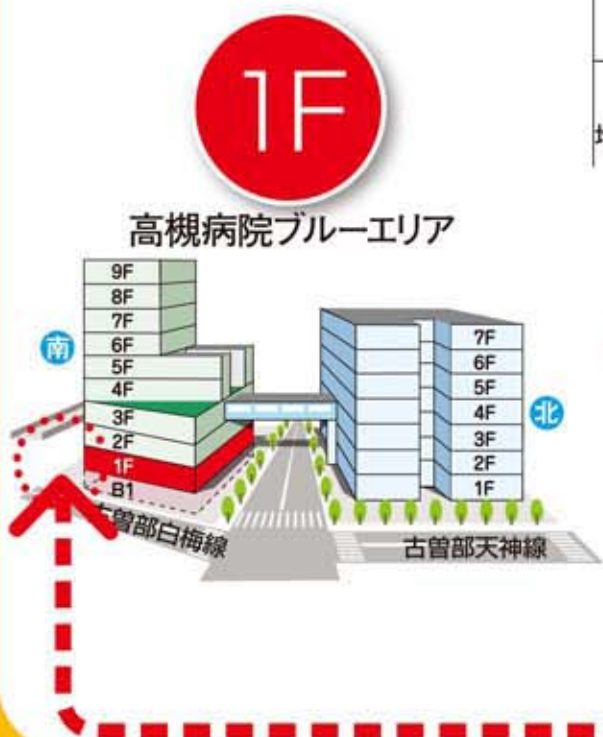
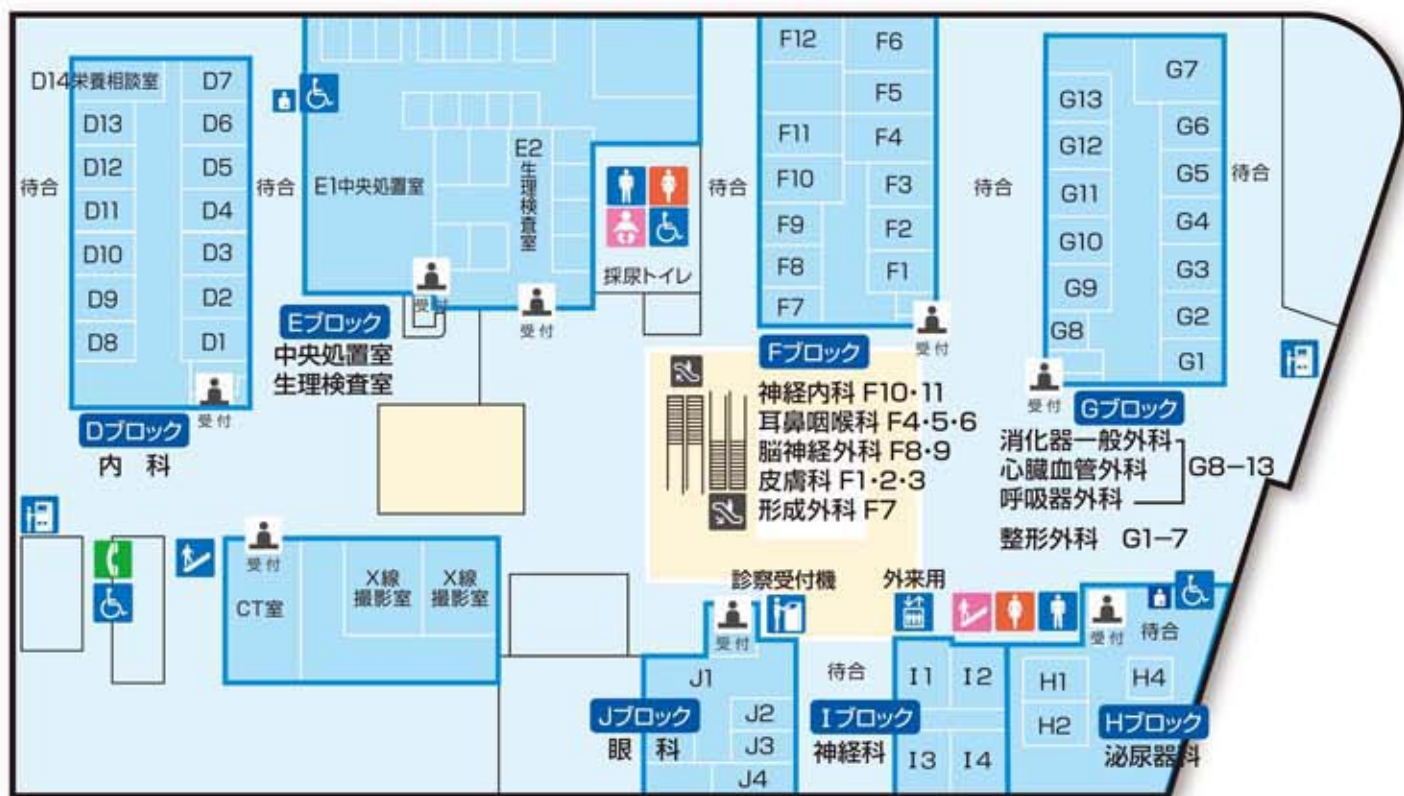
# 高槻病院 & 高槻病院外来 (ブルーエリア) フロア案内



高槻病院ブルーエリア  
(主に母子系外来)



高槻病院ブルーエリア  
(主に成人系外来)



高槻病院ブルーエリア



# 高槻病院 フロア案内

解体エリアにつき  
**完全閉鎖**  
従来の正面玄関は閉鎖されました



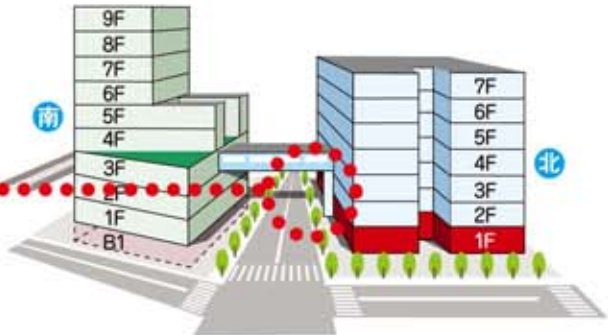
夜間通用口



気をつけて  
ください



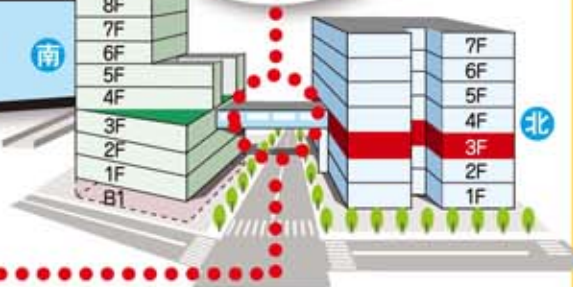
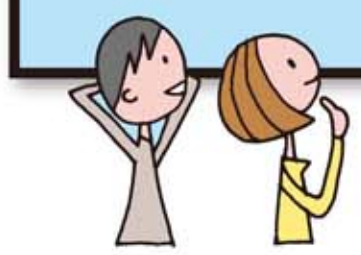
ここが  
新たな正面入口  
になりました



ご注意

**上空通路専用エレベーター**  
1F・3Fのみ停止します  
(2Fはご利用できません)

新館3階病棟フロアのプライバシー・感染対策上 上空通路高槻病院側とびらは施錠しています。高槻病院への出入りは1Fに降りて正面入口をご利用ください。



愛仁会リハビリテーション病院 高槻病院外来(ブルーエリア)  
(詳細は表面をご覧ください)

- 車椅子用トイレ
- 多目的トイレ
- トイレ
- 子供用トイレ
- 病棟用エレベータ
- 外来用エレベータ
- 階段
- 非常階段
- タクシー呼出し
- 公衆電話
- 新聞自動販売機
- 自動販売機